

NÚM. 33 - NOVEMBRE 2023

LA CALAIXERA

Font-rubí



Ajuntament
de **Font-rubí**

ÍNDEX

Promoció Econòmica i Turisme	03
Viu Font-rubí!	03
Fira Vinòleum en imatges	04
Educació	06
Ens proposes una cançó?	06
Eleccions al Consell Escolar de l'escola	07
Informació general	07
Us escoltem!	08
Joventut	09
Ubicació del reciclamòbil	09
Agenda novembre	10
Horaris municipals	11

Organitza:



Ajuntament
de **Font-rubí**

Amb el suport de:



Generalitat
de Catalunya



Diputació
Barcelona



CONSELL COMARCAL
ALT PENEDÈS



Participa:

Comissió de Festes

Comissió Fira Vinòleum

Societat del Ball

Espai Jove "La Barraca"

Associació de la Gent Gran

Escola Font-rúbia

Més informació a:

Ajuntament de Font-rubí

Pl. de l'Ajuntament, 1

08736 - Font-rubí

Tel. 93.897.92.12

www.font-rubi.cat

fontrubi@font-rubi.cat



Edició: Ajuntament de Font-rubí. **Redacció i coordinació:** Ajuntament de Font-rubí.

Disseny i maquetació: Sandra Güell. **Fotografia portada:** Maria Rosa Ferré @mariarosafig. **Impressió:** Gràfiques del Foix S.L.

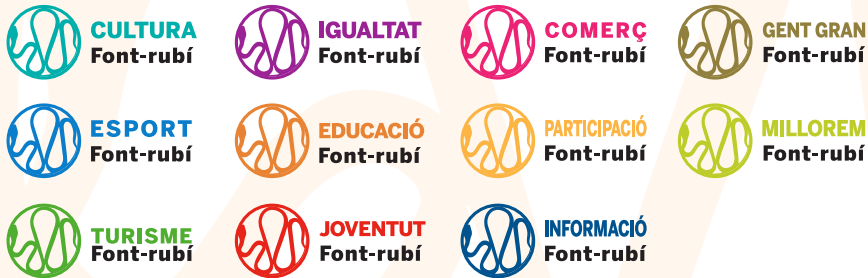
La programació es pot veure alterada segons incidències a la nostra voluntat. Aconsellem seguir les xarxes socials de l'Ajuntament per a una informació més actualitzada.

Viu Font-rubí!

L'Ajuntament inicia una nova campanya amb l'objectiu de promocionar Font-rubí i millorar els elements comunicatius del municipi.

Aquesta campanya comptarà amb diferents marques per cada àmbit o servei municipal. El símbol escollit ha estat la serpentina que apareix al Balcó del Penedès on cada àmbit està representat amb un color diferent i una identitat pròpia.

Properament l'Ajuntament començarà a implantar progressivament els nous models a les diferents comunicacions, senyalitzacions i marxandatge per fer visible aquesta nova imatge de municipi.





PENEDÈS CULTURA


www.penedescultura.cat


BUTLLETÍ PENEDEÈS CULTURA
Subscriu-t'hi i cada dijous t'enviarem per correu electrònic les novetats per a la propera setmana

Servei Comarcal de Cultura - c/Hermenegild Clascar, 1-3 - Vilafranca del Penedès
Tel. 93 890 00 00 ext. 312 i 331 - cultura01@ccapenedes.cat

 Diputació Barcelona

 CONSELL COMARCAL ALT PENEDEÈS

 Ajuntament de Font-rubí

 EROLUÀRIA DEL PENEDEÈS

Fira Vinòleum

Èxit d'assistència a la Fira Vinòleum de Guardiola de Font-rubí, on més de 2000 visitants van gaudir d'un cap de setmana ple d'activitats gastronòmiques i enològiques.

Des de l'Ajuntament de Font-rubí volem agrair a tots els expositors, comerços, artesans i entitats que van col·laborar en fer possible aquesta magnífica edició, així com a la comissió organitzadora.



PROMOCIÓ ECONÒMICA I TURISME



Ens proposes una cançó?

Cada any, per aquestes dades fem una crida al veïnat del nostre poble perquè ens proposi alguna cançó o música relacionada amb un tema concret.

Enguany sota l'eslògan "La volta al món", busquem músiques que hi tinguin a veure. Aquestes, les escoltem quan entrem a l'escola a les 8.55h i ens ajuda a entrar amb una actitud més positiva.

Si coneixeu alguna cançó que parli sobre el viatjar, els països, les cultures, els idiomes..., ens podeu escriure i enviar les vostres propostes a qualsevol dels nostres correus electrònics: a8017244@xtec.cat o info@escolafontrubia.cat

En el correu haureu d'indicar:

- El vostre nom
- El nom de la cançó
- L'artista
- Per què heu triat aquesta cançó?

Estarem encantades d'escoltar les cançons que ens proposeu!



Eleccions al Consell Escolar de l'escola

El consell escolar del centre és l'òrgan col·legiat de participació de la comunitat escolar en el govern del centre. Hi ha representats tots els col·lectius que intervenen: direcció, mestres, famílies i personal d'administració i serveis.

La funció principal és participar en la presa de decisions en relació amb aquells temes importants per al funcionament i organització del centre: el Projecte Educatiu, la Programació General, la gestió econòmica...

Els membres del consell escolar són elegits per un període de 4 anys i es renoven per meitats de cada 2 anys.

Enguany es convoquen eleccions pel Consell Escolar i s'han de renovar dos membres en represen-



tació de les famílies i dos en representació dels mestres

El procés comença el dia 2 de novembre i la presentació de candidatures es pot fer fins el 13 de novembre.

Les votacions es faran a la biblioteca del centre el dimecres 22 de novembre de 16.00h a 17.15h.

Si sou pares o mares de l'escola i esteu interessades o interessats en participar, passeu per direcció per tal de fer la credencial de presentació de candidatura. Us animem a participar!!!



ENTITATS O GRUPS



Si teniu notícies i activitats!!

Envieu-nos-les i us ajudarem a fer-ne ressò

WHATSAPP

Informatiu de les activitats de Gent Gran



Entra al servei de difusió per WhatsApp

destinat a informar de les activitats de Gent Gran.

Si desitges formar-ne part, només heu de

demanar-ho al

654 64 59 12.

Us escoltem!

El govern de l'Ajuntament posa en marxa un **CALENDARI DE REUNIONS ANUALS** per poder escoltar als veïns i veïnes dels diferents nuclis i barris de Font-rubí amb l'objectiu de conèixer molt millor les necessitats i potencialitats de tots els barris i els nuclis.

Vine i participa, et volem escoltar



Les dates poden estar subjectes a canvis d'última hora que es notificarien si fos el cas.



Ajuntament de Font-rubí



OBJECTIUS DE DESARROL·LAMENT SOSTENIBLE



BARRI	DIA DE LA REUNIÓ	LLOC I HORA
Les Cases Noves i Sabanell	10 d'octubre de 2023 ✓	20h a sala de plens de l'Ajuntament
L'Avellà, Font-rubí i Coll de la Barraca	7 de novembre de 2023	20h a sala de plens de l'Ajuntament
L'Alzinar	14 de novembre de 2023	20h a sala de plens de l'Ajuntament
Can Castellví	21 de novembre de 2023	20h a sala de plens de l'Ajuntament
Les Casetes d'en Respall	9 de gener de 2024	20h a sala de plens de l'Ajuntament
Can Rovireta	23 de gener de 2024	20h a sala de plens de l'Ajuntament
Sta. Maria i Cal Cintet	6 de febrer de 2024	20h a sala de plens de l'Ajuntament
Guardiola i La Massana	5 de març de 2024	20h a sala de plens de l'Ajuntament
Graduac, La Serra dels Bous i La Farga	19 de març de 2024	20h a sala de plens de l'Ajuntament
Montjuïc, La Rubiola i Mas Moió	2 d'abril de 2024	20h a sala de plens de l'Ajuntament
Els Pujols i Semisió i la Font	16 d'abril de 2024	20h a sala de plens de l'Ajuntament

Activitats a L'Espai Jove La Barraca

Balloon CUP 🏆

El proper dissabte 18 de novembre, hi ha la primera jornada de Balloon CUP 🏆 a l'Espai Jove La Barraca!! La Balloon CUP és una minicompetició de partit de globus, sí, sembla una mica estrany oi?

Es tracta d'evitar que el globus 🎈 toqui a terra quan sigui el teu torn 🎮 i aconseguir que el globus sí que toqui quan sigui torn del rival, per això és molt important jugar amb els obstacles de l'espai 🚧!



🎬 Pel·lícula "El Practicante"

El dissabte 25 de novembre

Sinopsi: "L'Àngel treballa com a tècnic en emergències sanitàries a una ambulància. Després de patir un accident greu, la seva vida amb la seva parella Vane comença a enfonsar-se. Obsessionat amb la idea d'una possible infidelitat, convertirà la seva vida en un infern del qual és difícil fugir."

Aquesta pel·lícula, exposa la realitat de moltes dones i és una eina molt bona per visibilitzar-la i ser conscients d'una de les formes de violència masclista, i més coincidint amb el 25 de novembre, el Dia Mundial contra la Violència Masclista.



Ubicació del reciclamòbil



NOVEMBRE

di	dm	dc	dj	dv	ds	dg
6	7	8	9	10	11	12
13	14	15	16	17	18	19
20	21	22	23	24	25	26
27	28	29	30	31		

- 📍 SANTA MARIA DE BELLVER
- 📍 MAS MOIÓ
- 📍 LA FANGA
- 📍 CAN ROVIRETA
- 📍 FABRICA TIPSA



L'antic remolc està permanentment situat al C/ Santa Maria (Davant la piscina municipal).

AGENDA NOVEMBRE

CADA DIMARTS

CASAL DE LA GENT GRAN

De 16 a 19h

Gaudeix d'aquest espai amb jocs de taula, televisió, servei de cafeteria i activitats puntuals que s'aniran plantejant per a qui ho desitgi. Així mateix, resta obert a suggeriments. Es recorda que tots els empadronats a Font-rubí majors de 60 anys es consideren socis directes de l'Associació i, així, possibles participants de les activitats que s'organitzen.

Organitza: Associació Gent Gran de Font-rubí

CADA DISSABTE

PETANCA

A les 17h al Camp de Petanca de "La Sitjota" (grup obert)

Organitza: Associació Gent Gran de Font-rubí

DIUMENGE 5

DINAR DE CASTANYADA

A les 14h al Restaurant Pau Xich.

Inscripcions a Toni: 666.15.31.30 //

Fina: 610.94.92.06. Preu: 33€

Organitza: Associació Gent Gran de Font-rubí

BALL AMB EL GRUP "PEP I MARIA JOSÉ"

A les 19.30h

A la pista poliesportiva

(si fa fred es farà al Centre Recreatiu)

Organitza: Societat del Ball

DIVENDRES 10

BIBLIOBÚS EL CASTELLOT

De 10.30h a 13.00h

Davant l'escola Font-rúbia

DIVENDRES 17

BALL AMB EL GRUP "ALDEA"

A les 19.30h a la pista poliesportiva

(si fa fred es farà al Centre Recreatiu)

Organitza: Societat del Ball

DIUMENGE 12

CAMINADA A TERRES DE PONTONS

Hora de sortida 8h davant del Centre Recreatiu Inscripcions a

Josep Viñals: 649.29.76.71

Data límit inscripcions:

6 de novembre

DIMECRES 15

BIBLIOBÚS EL CASTELLOT

De 15.30h a 18.30h

Plaça de l'Ajuntament

DIJOUS 16

CARGOLADA A ANGLESOLA

Sortida a les 8h davant del

Centre Recreatiu Inscripcions a

Montserrat: 682.80.47.06 //

Fina: 610.94.92.06 Preu: 45€

DIVENDRES 17

DEBAT OBERT SOBRE L'ESCASSETAT D'AIGUA I POSSIBLES SOLUCIONS

Amb Roberts Savé (IRTA) i Gabriel

Borràs (Oficina del canvi climàtic)

A les 19h al Centre Recreatiu "La Cooperativa"

Organitza: Associació Empelt

DIUMENGE 19

BALL AMB EL GRUP MUSICAL "LIBERTY"

A les 19.30h a la pista poliesportiva

(si fa fred es farà al Centre Recreatiu)

Organitza: Societat del Ball

DILLUNS 20

"CAMINEM"

DEL CONSELL COMARCAL

Caminada realitzada en terres de Puigdàlber

A les 9h. Inscripcions al telèfon

93.890.00.00 Ext. 400. Data límit

inscripcions: 14 de novembre.

DIVENDRES 24

BIBLIOBÚS EL CASTELLOT

De 10.30h a 13.00h

Davant l'escola Font-rúbia

DIUMENGE 26

BALL AMB EL GRUP MUSICAL "PEP I MARIA JOSÉ"

A les 19.30h a la pista poliesportiva

(si fa fred es farà al Centre Recreatiu)

Organitza: Societat del Ball

DIMECRES 29

BIBLIOBÚS EL CASTELLOT

De 15.30h a 18.30h

Plaça de l'Ajuntament

Atenció al públic de l'Ajuntament de Font-rubí



Ajuntament
de **Font-rubí**

De dilluns a divendres de 9.00 a 14.00 h
Dimarts de 16.00 a 19.00 h

Consultori

**Dilluns, dimarts,
dimecres i divendres
de 8.00 a 14 h**

Per informació i visites: 93 897 92 61

Urgències:

- CAP Els Monjos: Tel. 93 818 67 48.
De dilluns a divendres de 15.00 a 20.00 h
- Hospital Comarcal de l'Alt Penedès:
Tel. 061 / 112.



OFICINA MÒBIL D'INFORMACIÓ I ATENCIÓ AL CONSUMIDOR

Informar, de manera personalitzada, sobre els drets com a consumidor

Orientar sobre les reclamacions i queixes

Fomentar l'educació i la formació de les persones consumidores

Assessorament al teixit comercial en referència als drets i deures

Mitjançar entre les parts per a la resolució de determinades qüestions

**08/11/2023
de 10:30 a 11:30 h
Pl. Josep Anselm Clavé
(Guardiola de Font-rubí)**

LA DEIXALLERIA

Els veïns/es de Font-rubí podem utilitzar gratuïtament la deixalleria mancomunada amb el municipi de Vilobi del Penedès.

HORARIS
Dimarts de 10 a 13h
Divendres de 16 a 19h
Dissabtes de 10 a 13.30h i de 15.30 a 18h

Per a més informació podeu trucar a l'Ajuntament, telèfon 93 897 92 12.

LA DEIXALLERIA

Residus recuperables

Electrodomèstics, ferralla, olis vegetals (oli usat de cuina), restes d'esporgada de particulars, paper i cartó.

LA DEIXALLERIA

Residus Voluminosos

Mobles i estris vells.

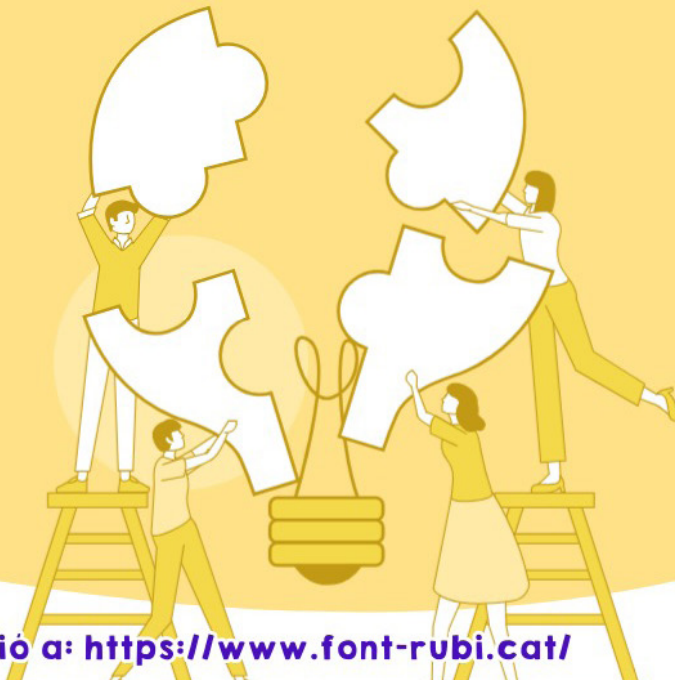
LA DEIXALLERIA

Residus problemàtics

Olis minerals, piles, fluorescents, bombetes, aerosols i bateries de cotxe.

US ESCOLTEM!

Vine i participa en els debats
oberts dels barris!



Per més informació a: <https://www.font-rubi.cat/>



Ajuntament
de Font-rubí



OBJECTIUS
DE DESENVOLUPAMENT
SOSTENIBLE