



LA COVA DE LA GUINEU

La Cova de la Guineu és una cavitat senzilla produïda per la dissolució dels estrats calcaris inferiors a través de les esquerdes de l'estrat superficial. El fet que es trobi al mig d'una esplanada, com si s'hagués foradat el terra, fa que durant tots aquests anys multitud de sediments hi hagin reduït la seva profunditat més de vuit metres. Actualment, el terra de la cova és ple de plàstics que protegeixen les excavacions arqueològiques. Tot i això, no hi ha massa cosa a veure. Això sí, sota un sol de justícia, la cova i el roure que li fa ombra, poden ser un bon refugi en aquesta carena extensa, plana i sense gaire vegetació.

Història:

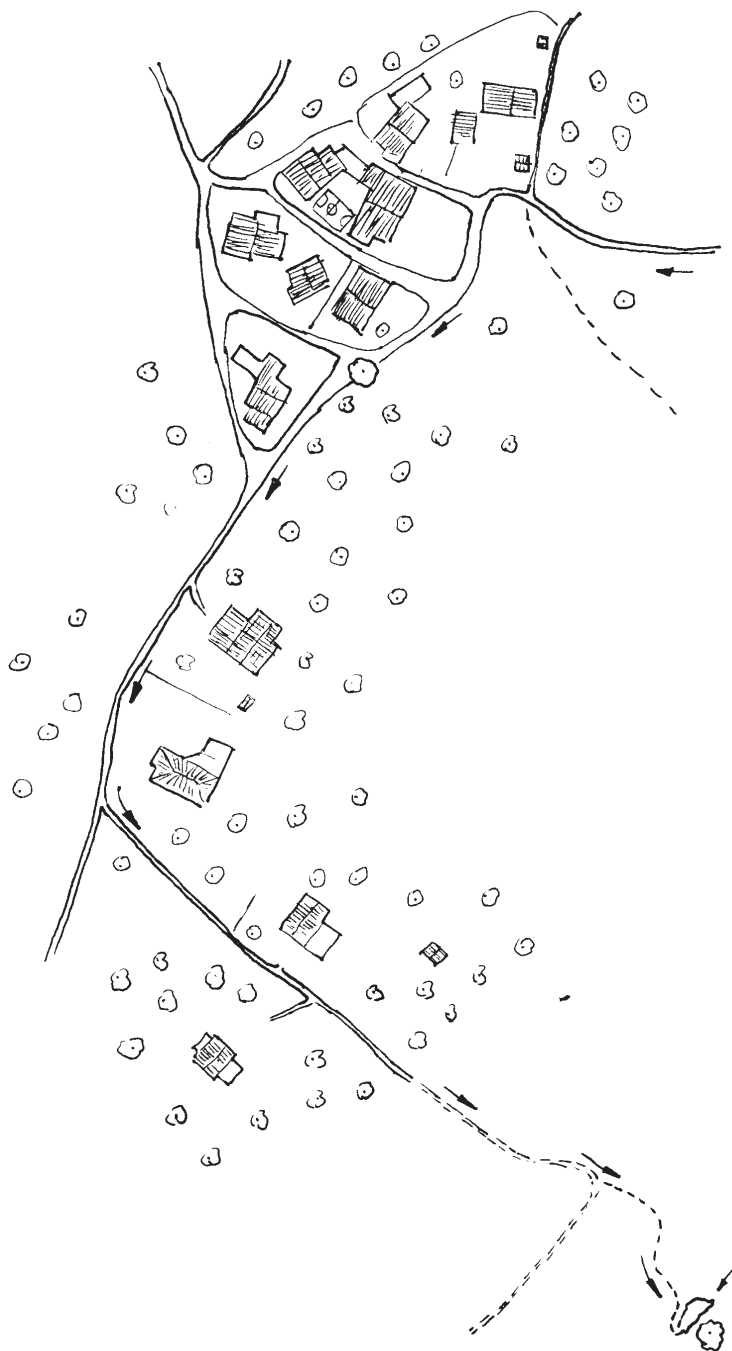
L'aspecte més destacable de la cova és precisament la seva importància històrica i prehistòrica. Des de l'any 1988 fins a l'any 1997, la Cova de la Guineu va ser objecte d'excavacions per part d'un grup d'arqueòlegs anomenats Equip Guineu. El jaciment fou descobert l'any 1961 per Pere Giró i Romeu, que documentà algunes restes arqueològiques en superfície. L'any 1979, l'Associació d'Estudis Científics i Culturals de Mediona hi treballà intermitentment fins al 1982. Finalment, l'any 1983, Josep Mestres, arqueòleg especialitzat en l'estudi del Neolític al Penedès, localitzà uns nivells d'ocupació de l'epipaleolític. Aquest descobriment va donar lloc als estudis posteriors en els quals ell també i col·laborà.

Les primeres restes clares de presència humana a la cova corresponen a l'epipaleolític, i es poden datar entorn del vuitè mil·lenni aC. Els arqueòlegs treballen sobre la hipòtesi que el principal ús de la cova era el de treballar les pells i els tendons de les peces caçades. Més endavant, en el neolític antic, la cova tindrà dos usos principals: primer en el període 5500-4500 aC, serà utilitzada pels primers pagesos de la serralada com a lloc de magatzem de productes agrícoles i per guardar eines. De l'any 4500 aC fins al 3300 aC, serveix per tancar ramats d'ovelles i cabres. Més tard, (2500-1800 aC), la cova tingué un ús funerari. Al llarg de diversos segles s'hi inhumaren una cinquantena d'individus. Per complir aquesta funció s'hi va construir una tanca dolmènica, de pedra seca amb set grans lloses, que dividia l'espai funerari interior de l'àrea exterior on es dipositaven les ofrenes i es feien els àpats funeraris. Aquesta és una de les primeres coves sepulcral de Catalunya on s'ha descobert l'existència d'una tanca, però no és un cas únic.

A l'edat de bronze (fins a 900 aC) s'hi tornaren a practicar enterraments, ara però per incineració. Amagades dins la cavitat, s'han localitzat les restes de dues urnes amb cendres de les incineracions. En l'època iberoromana, (150-50 aC), abandonat definitivament l'ús funerari, la cova continua tenint una atracció ritual. A l'interior s'hi han localitzat peces ceràmiques i gravats a la paret. Paral·lelament, també va ser utilitzada com a refugi temporal dels pastors transhumant, ja que la cova és prop del pas ramader del coll de la Barraca. L'agost de 1997, l'Equip Guineu va organitzar una exposició a la sala de Plens de l'Ajuntament per exposar la feina feta i el material descobert.

Com arribar-hi:

Hem de partir de les Cases Noves de la Mata (km 2 de la carretera BP-2126) per agafar el camí que va a Font-rubí de dalt i al coll de la Barraca. Un cop arribem al coll de la Barraca, hem de seguir el camí deixant les cases a mà dreta. Si continuem, passarem vorejant el majestuós pi que hi ha al mig del carrer (el Pi de la planxa), i continuarem trobant, ara, habitatges a l'esquerra de la via. Passades un parell de cases, a mà esquerra, un carrerany remunta l'antic bosc, actualment ple de matolls a causa d'un malaurat incendi. A un centenar de metres aproximadament el camí gira a la dreta. En aquest punt podem observar al nord-est, una magnífica perspectiva de les roques d'en Salomó i al davant, un roure solitari, únic supervivent de l'últim incendi. Als seus peus, una cavitat a terra ens indica l'entrada de la Cova de la Guineu.



Autor de la Fitxa: Marc Galimany

Consulta el QR per més informació

